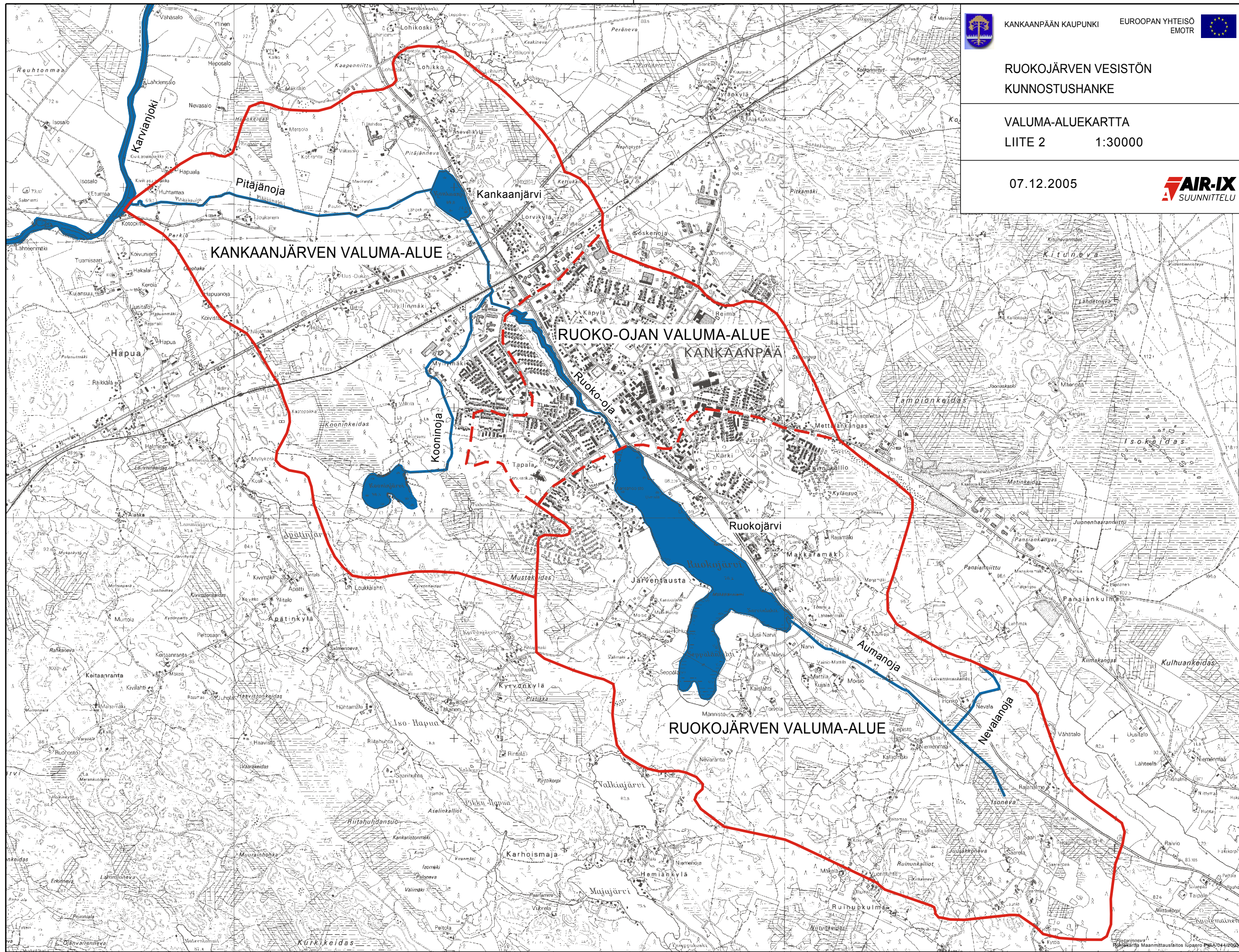




RUOKOJÄRVEN VESISTÖN  
KUNNOSTUSHANKE

VALUMA-ALUEKARTTA  
LIITE 2 1:30000

07.12.2005



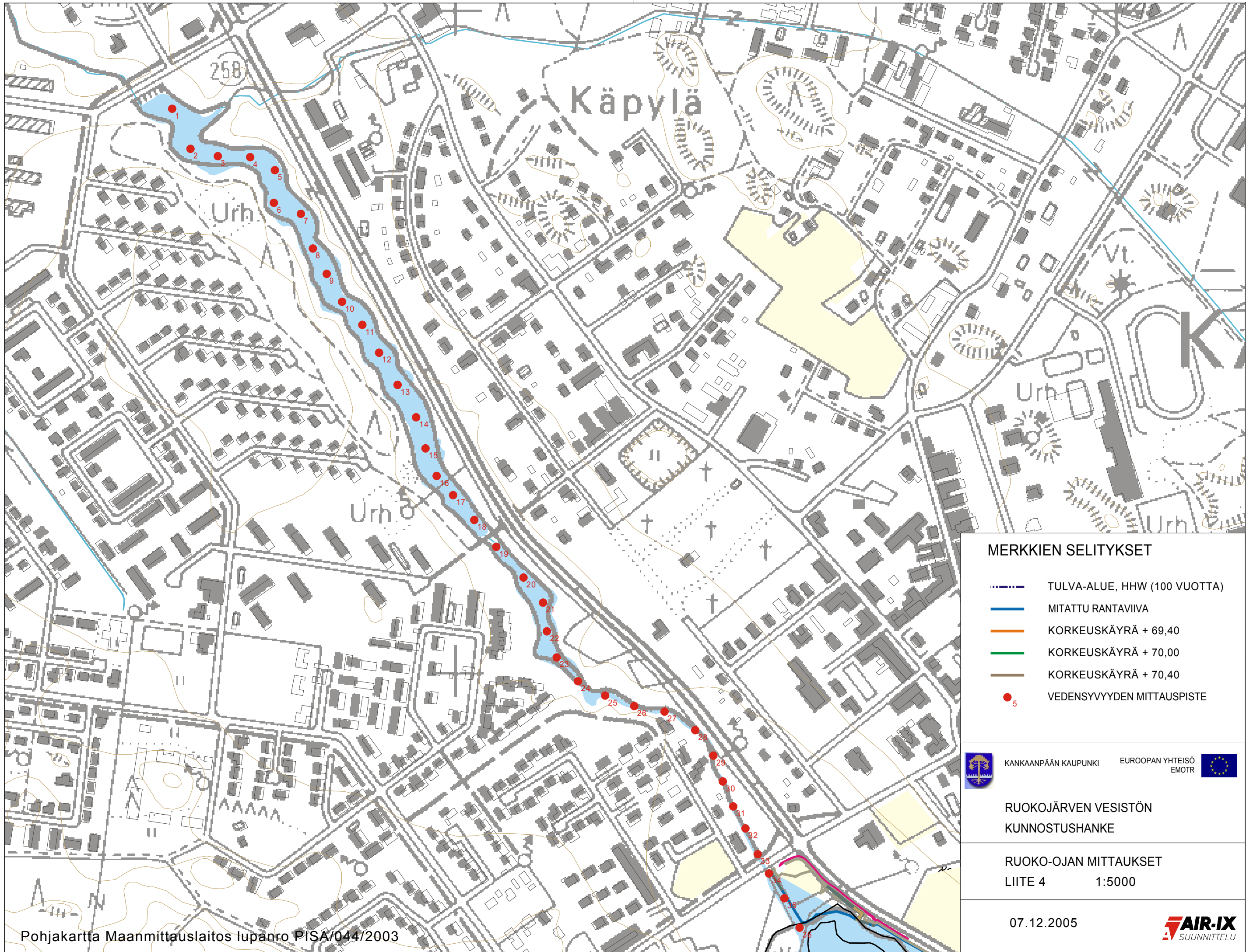
KANKAANPÄÄN KAUPUNKI  
RUOKOJÄRVEN VESISTÖN KUNNOSTUSHANKE

RUOKO-OJAN MITTAUKSET







Mittauspisteen numero	Vesikerroksen syvyys	Liejukerroksen paksuus
1	4,20 m	0,30 m
2	4,10 m	0,20 m
3	3,60 m	0,30 m
4	3,50 m	0,40 m
5	2,50 m	0,40 m
6	2,30 m	0,50 m
7	2,40 m	0,35 m
8	2,30 m	0,30 m
9	2,00 m	0,35 m
10	2,00 m	0,40 m
11	1,80 m	0,30 m
12	1,85 m	0,35 m
13	2,10 m	0,20 m
14	2,10 m	0,40 m
15	1,90 m	0,40 m
16	1,90 m	0,30 m
17	1,80 m	0,30 m
18	1,90 m	0,30 m
19	1,75 m	0,35 m
20	1,40 m	0,25 m
21	1,35 m	0,30 m
22	1,40 m	0,35 m
23	1,20 m	0,40 m
24	1,20 m	0,20 m
25	1,30 m	0,25 m
26	1,30 m	0,20 m
27	1,30 m	0,15 m
28	1,20 m	0,10 m
29	1,20 m	0,20 m
30	1,00 m	0,30 m
31	1,00 m	0,30 m
32	1,00 m	0,40 m
33	1,05 m	0,20 m
34	1,05 m	0,25 m
35	1,80 m	0,30 m
36	1,50 m	0,30 m

Mittaukset 1-8 on tehty 27.01.2005  
Mittaushetkellä jäänpinta oli tasolla + 76,31 m (N60)  
Jään paksuus vaihteli välillä 15-30 cm.  
Vedenpinta oli tasolla + 76,29 m

Mittaukset 9-36 on tehty 14.03.2005.  
Mittaushetkellä jäänpinta oli tasolla + 76,34 m (N60)  
Jään paksuus oli noin 40 cm.  
Vedenpinta oli tasolla + 76,30 m.



**MERKKIEN SELITYKSET**

-  TULVA-ALUE, HHW (100 VUOTTA)
-  MITATTU RANTAVIIVA
-  KORKEUSKÄYRÄ + 69,40
-  KORKEUSKÄYRÄ + 70,00
-  KORKEUSKÄYRÄ + 70,40
-  VEDENSIVYYDEN MITTAUSPISTE



KANKAANPÄÄN KAUPUNKI

EUROOPAN YHTEISÖ



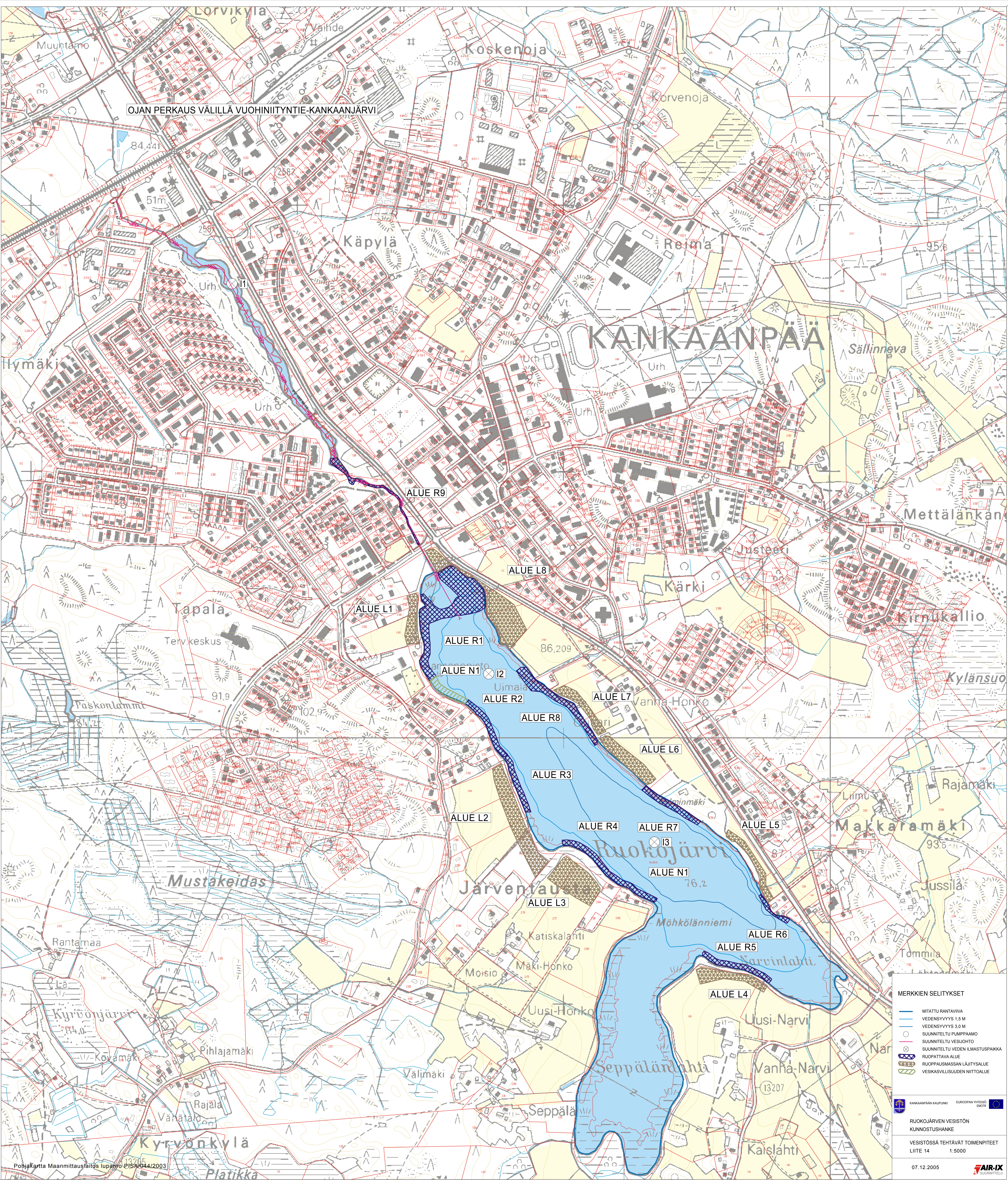
RUOKOJÄRVEN VESISTÖN  
KUNNOSTUSHANKE

RUOKO-OJAN MITTAUKSET  
LIITE 4      1:5000

07.12.2005



OJAN PERKAUS VÄLILLÄ VUOHINIITYNTIE-KANKAANJÄRVI



**MERKKIEN SELITYKSET**

	MITATTU RANTAVIIVA
	VEDENSYYVYS 1,5 M
	VEDENSYYVYS 3,0 M
	SUUNNITELTU PUMPPAAMO
	SUUNNITELTU VESILUOKKO
	SUUNNITELTU VEDEN ILMASTUSPAIKKA
	RUOPATTAVA ALUE
	RUOPPAUSMASSAN LÄITYSALUE
	VESIKASVILLIUDEN NIITTOALUE

KANKAANPÄÄN KAUPUNKI EUROOPAN YHTIÖSSÄ  
EUROPEAN UNION

RUOKOJÄRVEN VESISTÖN KUNNOSTUSHANKE

VESISTÖSSÄ TEHTÄVÄT TOIMENPITEET LIITE 14 1:5000

07.12.2005

**AIR-IX**  
SUUNNITTELU