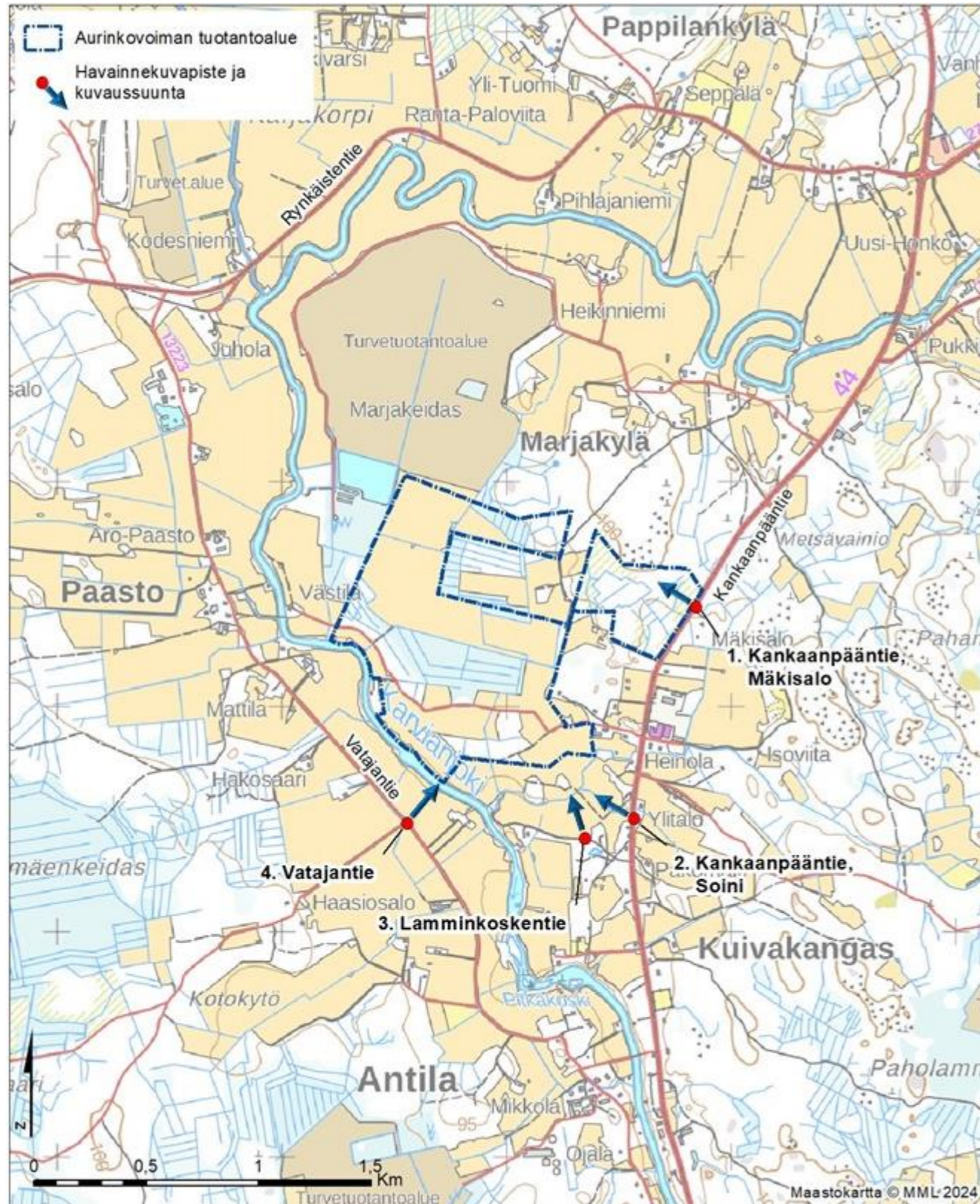


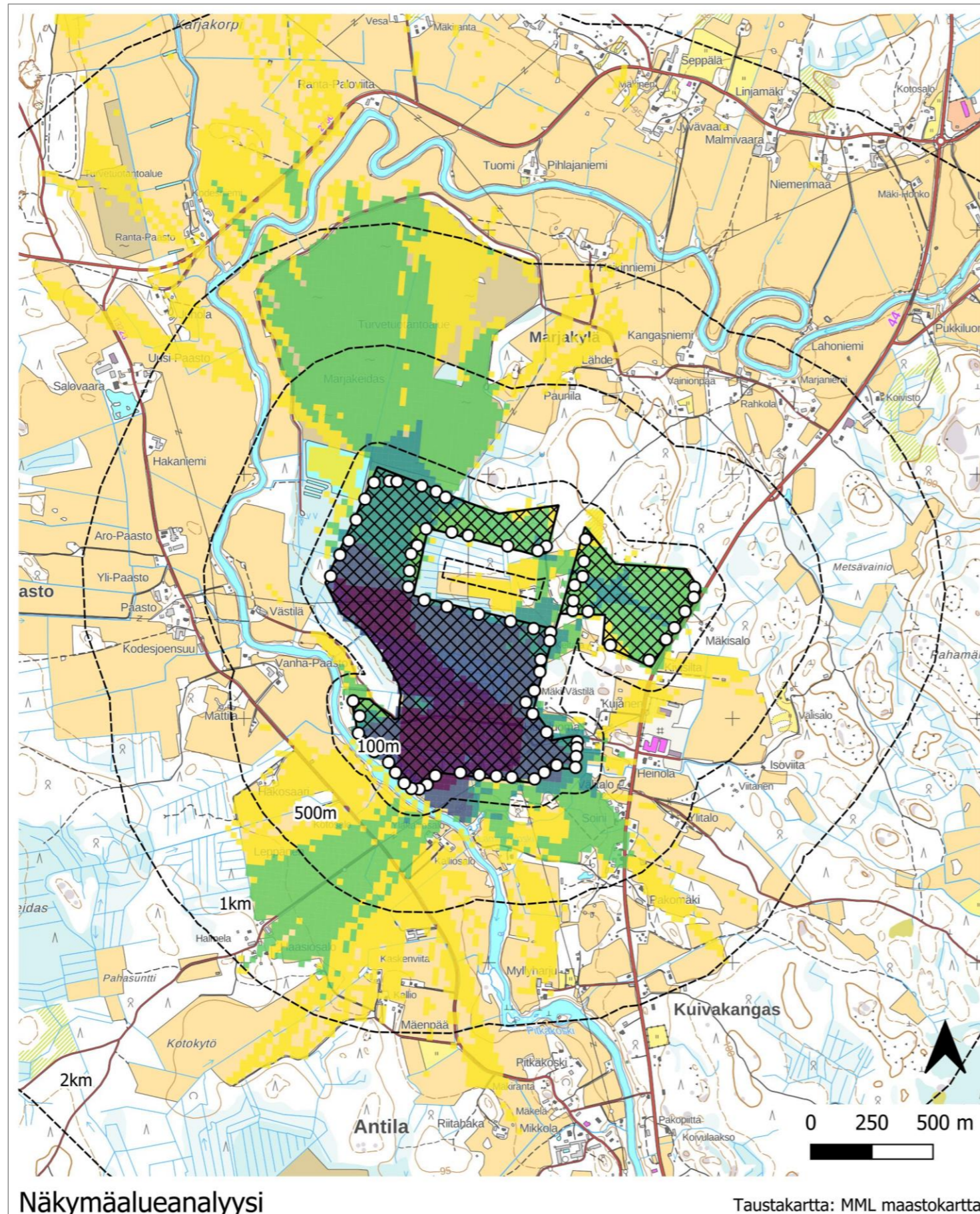
Liite 2: Marjakylän aurinkovoimahankkeen havainnekuvat



Kuvauspiste	Kuvan ottaja	Kuvauspäivämäärä
1. Kankaanpääntie, Mäkisalo	Sitowise Oy	15.10.2024
2. Kankaanpääntie, Soini	Sitowise Oy	15.10.2024
3. Lamminkoskentie	Sitowise Oy	15.10.2024
4. Vatajantie	Sitowise Oy	15.10.2024

Hankkeen havainnekuvien kuvauspisteiden sijainnit ja kuvaussuunnat.

LIITE 2: Marjakylän aurinkovoimahankkeen maisemaselvitys: Havainnekuvat
31.10.2024



Merkinnät

- Analysin kontrollipisteet, korkeus 3,5m
- ☒ Aurinkovoiman tuotantoalue ja aurinkovoimapaneelit
- ⬜ Etäisyysbufferi

Kontrollipisteitä näkyy

- 1 - 9
- 9 - 18
- 18 - 27
- 27 - 36
- 36 - 45

Näkemäalueanalyysi on laadittu Marjakylän aurinkovoimahankkeesta käyttäen aurinkopaneelien arvioitua maksimikorkeutta 3,5 metriä. Paneelikentän reunoille on sijoitettu kontrollipisteitä paneelien kohdalle 3,5 m korkeuteen. Näkemäalueanalyysin katselupisteen korkeus on 1,5 m maanpinnan yläpuolella. Näkemäalueanalyysi laskee aurinkopaneelin näkyväksi, mikäli kontrollipiste näkyy katselupisteeseen. Kontrollipisteitä ei ole jokaisen paneelin kohdalla, vaan pisteitä on käytetty riittävä määrä näkyvyysalueiden määrittämiseksi. Alueilla, joilla pisteitä näkyy enemmän, voi havaita pidemmän matkan paneelialueen reuna. Maiseman muutoksen kannalta on olennaisinta tietää, minne reunimmat paneelit näkyvät. Sisemmät paneelit eivät usein näy reunimmaisten takaa, eikä niiden näkyminen käytännössä muuta analyysin tulosta.

1. Kankaanpääntie, Mäkisalo



Kuva 1.1. Havainnekuva Kankaanpääntieltä Mäkisalon kohdalta. Etäisyys kuvauspisteestä lähimpiin aurinkovoimapaneeleihin on noin 20 metriä.

LIITE 2: Marjakylän aurinkovoimahankkeen maisemaselvitys: Havainnekuvat
31.10.2024



Kuva 1.2. Havainnekuvan tarkennus Kankaanpäntieltä Mäkisalun kohdalta. Tarkennus vastaa noin 50 mm polttovälin objektilla otettua valokuvaa (todellisuudessa silmällä suunnilleen havaittava näkymä).

2. Kankaanpääntie, Soini



Kuva 2.1. Havainnekuva Kankaanpääntieltä Soinin kohdalta Kuivakankaan kylältä. Etäisyys kuvauspisteestä lähimpiin aurinkovoimapaneeliin on noin 370 metriä.

LIITE 2: Marjakylän aurinkovoimahankeen maisemaselvitys: Havainnekuvat
31.10.2024

Kuva 2.2. Havainnekuvan tarkennus Kankaanpäntieltä Soinin kohdalta Kuivakankaan kylältä. Tarkennus vastaa noin 50 mm polttovälin objektilla otettua valokuvaa (todellisuudessa silmällä suunnilleen havaittava näkymä).

3. Lamminkoskentie



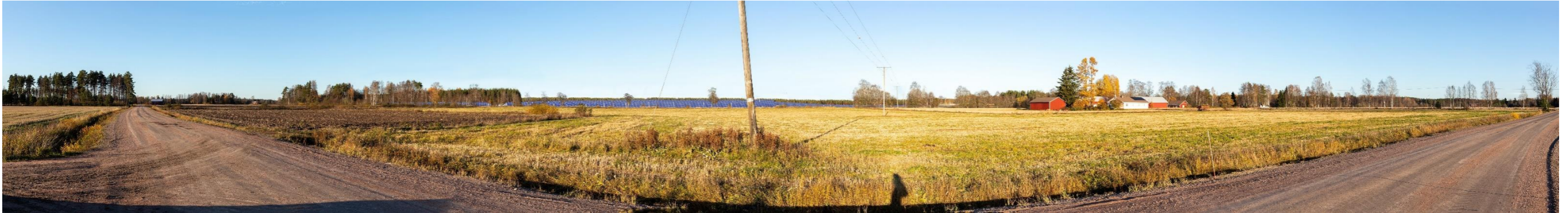
Kuva 3.1. Havainnekuva Lamminkoskentieltä Kuivakankaan kylältä. Etäisyys kuvauspisteestä lähimpiin aurinkovoimapaneeleihin on noin 380 metriä.

LIITE 2: Marjakylän aurinkovoimahankkeen maisemaselvitys: Havainnekuvat
31.10.2024



Kuva 3.2. Havainnekuvan tarkennus Lamminkoskentieltä Kuivakankaan kylältä. Tarkennus vastaa noin 50 mm polttovälin objektilla otettua valokuvaa (todellisuudessa silmällä suunnilleen havaittava näkymä).

4. Vatajantie



Kuva 4.1. Havainnekuva Vatajantieltä Antilan kylältä. Etäisyys kuvauspisteestä lähimpiin aurinkovoimapaneeliin on noin 270 metriä.

LIITE 2: Marjakylän aurinkovoimahankkeen maisemaselvitys: Havainnekuvat
31.10.2024



Kuva 4.2. Havainnekuvan tarkennus Vatajantieltä Antilan kylältä. Tarkennus vastaa noin 50 mm polttovälin objektilla otettua valokuvaa (todellisuudessa silmällä suunnilleen havaittava näkymä).