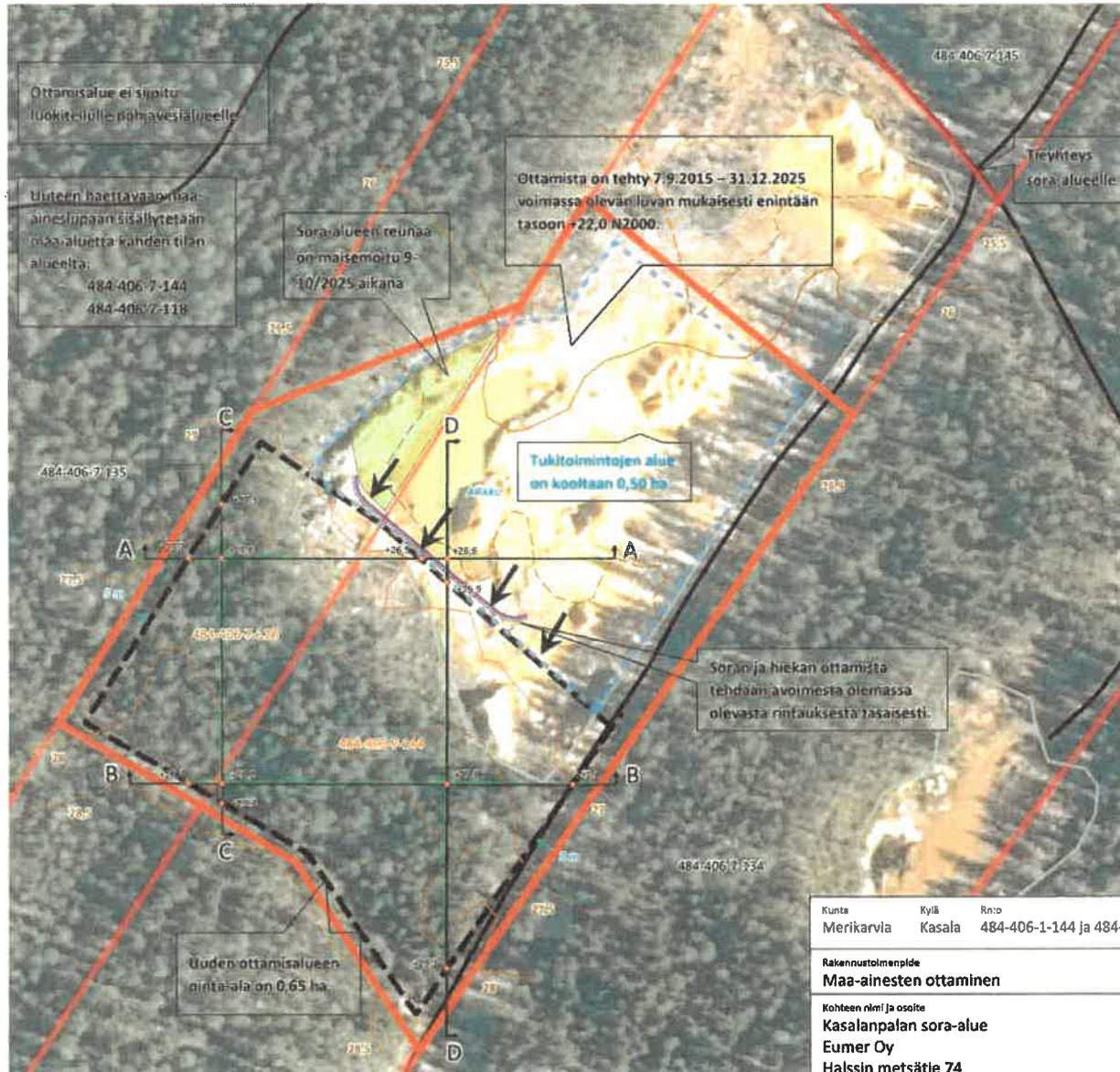


LIITE 6.  
Piiustus T202511/1



  Suunnitelma-alueen raja  
  Ottamisalueen raja 2026–2036  
  Tukitoimintojen alue 2026–2036  
  Kaivun rintaus 9/2025  
➔ Ottamissuunta

Piiustus on laadittu N2000 -järjestelmän mukaisena.

Ortoilmakuva (7/2024) kuvaa melko hyvin ottamisalueen nykytilaa. Allikko on 9/2025 pajon pienempi.

Kunta Merikarvia	Kylä Kasala	Rn:o 484-406-1-144 ja 484-406-1-118	Korkeusjärjestelmä ja koordinaattijärjestelmä N2000 ; ETRS-TM35FIN
Rakennustoimenpide <b>Maa-ainesten ottaminen</b>			Piiustuslehti <b>Maa-ainesten ottamissuunnitelma</b>
Kohteen nimi ja osoite Kasalanpalan sora-alue Eumer Oy Halssin metsätie 74 29940 MERIKARVIA			Juokseva No 1/4
Suunnittelija KV Ympäristökonsultointi, [redacted]			Piirustuksen sisältö Nykytilanne
Suunn. KV			Mittakaava 1:1000
Tark. KV			Suunnitteluala YMP
Suunn. KV			Työ No T202511
Suunn. KV			Piiustus No T202511/1
Suunn. KV			PVM 5.12.2025
Suunn. KV			Yhteyshenkilö [redacted]